

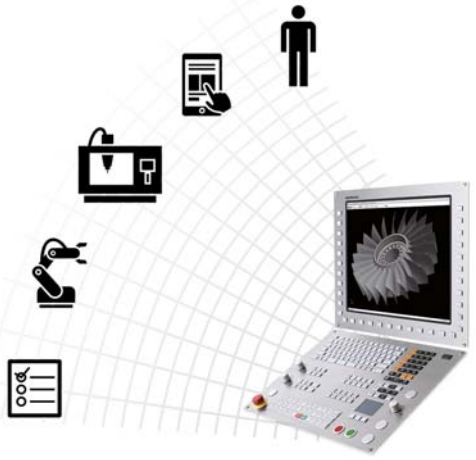
Connected Machining unterstützt ein durchgängig digitales Auftragsmanagement in der Fertigung:

- einfache Datennutzung
- zeitsparende Abläufe
- transparente Prozesse

Leistungsstarke Funktionen wie

- Remote Desktop Manager
- StateMonitor
- Extended Workspace
- HEIDENHAIN DNC

sorgen für ein effizientes Datenmanagement in der vernetzten Produktion.



Die DR. JOHANNES HEIDENHAIN GmbH entwickelt und produziert Längen- und Winkelmessgeräte, Drehgeber, Positionsanzeigen, Tastsysteme und Numerische Steuerungen. HEIDENHAIN liefert seine Produkte an Hersteller von Werkzeugmaschinen und an Hersteller von automatisierten Anlagen und Maschinen, insbesondere für die Halbleiter- und Elektronik-Fertigung.

HEIDENHAIN ist in allen industrialisierten Ländern – meist durch eigene Tochtergesellschaften – vertreten. Vertriebsingenieure und Servicetechniker unterstützen den Anwender vor Ort durch Beratung und Kundendienst.



1186814-10 - 10 - 9/2016 - H - Printed in Germany



Fertigungsprozesse mit kleinen Losgrößen erfordern ein besonders hohes Maß an Flexibilität. Wenn in der Fertigung unvorhergesehene Ereignisse auftreten, dann müssen Aufträge möglichst ohne Zeitverlust umdisponiert werden. Dabei spielt die Bereitstellung der richtigen Daten am richtigen Ort und zur richtigen Zeit eine entscheidende Rolle.

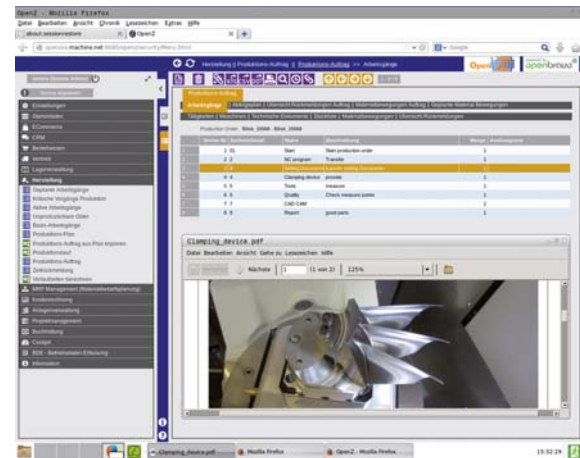
HEIDENHAIN TNC-Steuerungen unterstützen mit Connected Machining ein durchgängig digitales Auftragsmanagement in der Fertigung. Connected Machining fasst Lösungen zusammen, die den Informationsaustausch mit allen produktionsbegleitenden Bereichen im Unternehmen ermöglichen.



Die Software-Schnittstelle **HEIDENHAIN DNC** ermöglicht die Anbindung der TNC-Steuerung an Warenwirtschafts- und Leitstandssysteme sowie an Software zur Betriebs- und Maschinen- datenerfassung. Die TNC stellt über die DNC-Schnittstelle umfangreiche Daten als Entscheidungsgrundlagen für das Unternehmensmanagement zur Verfügung.

Bei Anwendungen mit automatisierter Beladung können über den Funktionsumfang der DNC-Schnittstelle Beladungsroboter mit TNC-Steuerung synchronisiert werden.

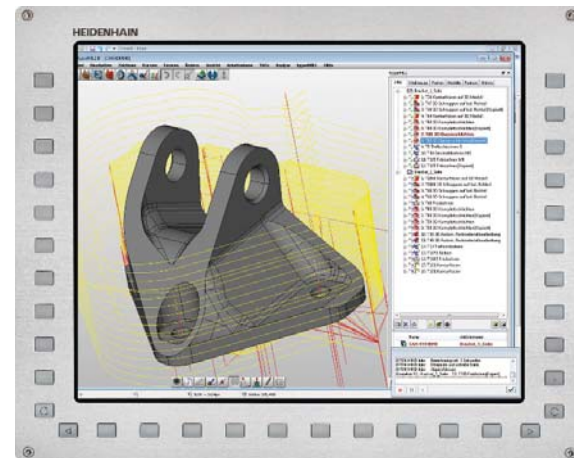
Der Maschinenhersteller oder Fremdanbieter kann über den HEIDENHAIN Software Development Kit RemoTools SDK fertigungs- und maschinenbezogene Applikationen für Windows-Betriebssysteme erstellen, die die Daten der DNC-Schnittstelle nutzen.



Datenbereitstellung

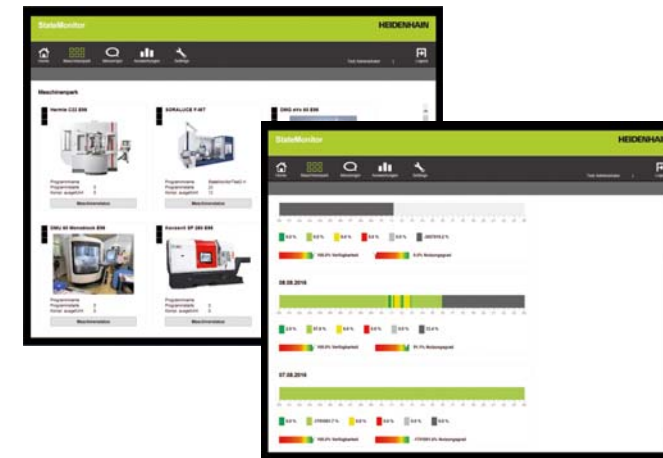
Der Maschinenbediener kann mit dem **Remote Desktop Manager** alle im Unternehmen verfügbaren Daten und Informationen durch direkten Zugriff auf Firmen-PCs und -Server einfach und sicher nutzen. Das spart Zeit, wenn er z.B. direkt von der TNC-Steuerung fehlende Daten aus CAD/CAM-Anwendungen abrufen kann. Ebenso kann er natürlich auch Rückmeldungen an alle Prozessbeteiligten senden, z.B. über nachträglich in der Werkstatt angepasste Schnittdaten oder Zustellungen.

Besonders vorteilhaft ist eine direkte Vernetzung mit der Auftragsbearbeitung. Der Maschinenbediener kann dadurch, an dafür vorgesehenen MES/ERP-Portalen, auftragsbezogene Informationen wie z.B. Fertigmeldungen direkt bearbeiten und damit Zeit sparen.



Zugriff auf Daten im Firmennetzwerk

Mit der neuen PC-Software **StateMonitor** werden die Maschinendaten in der Fertigung übersichtlich dargestellt. Durch die Auswertung wichtiger Daten (aktueller Maschinenstatus, Maschinenmeldungen, Override-Stellungen und der Nutzungshistorie) kann der Nutzungsgrad der Maschine ermittelt werden. Der StateMonitor zeigt anhand der gesammelten Daten das vorhandene Optimierungspotential auf und informiert bei Bedarf über Maschinenstillstände und Störungen per E-Mail. Maschinenstillstände können vom Bediener kommentiert werden, um neben maschinenspezifischem auch organisatorisches Optimierungspotential aufzudecken.



Visualisierung der Maschinenzustände

Extended Workspace ermöglicht dem Maschinenbediener das parallele Arbeiten an Maschine und Auftragsmanagement. Dazu wird ein zweiter Bildschirm einfach per Ethernet mit der Steuerung verbunden und über das TNC-Betriebssystem als zusätzlicher Bildschirm konfiguriert. Die Steuerung bietet das Öffnen von PDF, Bildern, 3D-Daten, DXF-Dateien oder des Remote Desktop Managers auf dem zweiten Bildschirm an. Dadurch wird ein übersichtliches und effektives Arbeiten mit zusätzlichen Anwendungen ermöglicht, ohne dabei das Wesentliche, den Steuerungsbildschirm, aus dem Auge zu verlieren.



Erweiterte Anzeige