

Kundeninformation Nr. 01/2020
Januar 2020

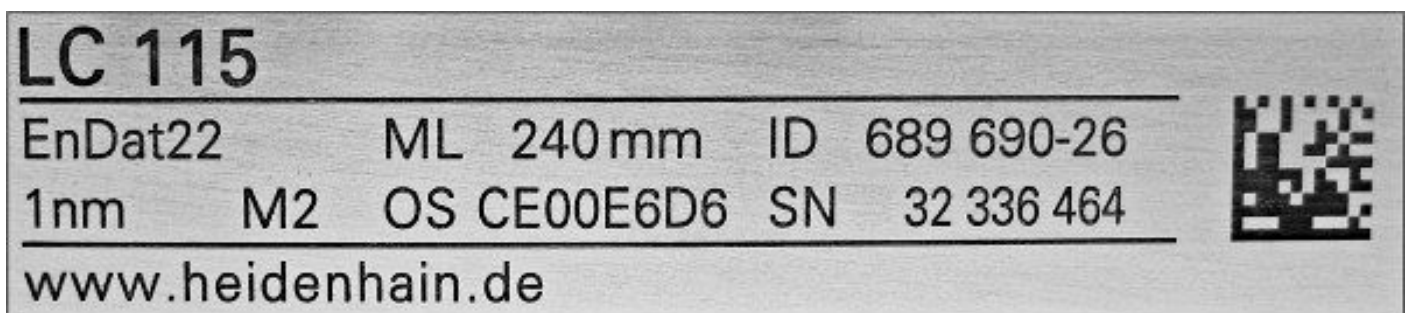
Die HEIDENHAIN-Infobase – Details und CAD-Daten zu jedem Produkt



Es passiert immer wieder: Die gedruckte Montage-Anleitung zu Ihrem HEIDENHAIN-Gerät ist genau dann nicht zu finden, wenn Sie sie benötigen. Oder Sie brauchen CAD-Daten eines HEIDENHAIN-Gerätes für die Konstruktion Ihrer Maschine. Gut, dass es dann die HEIDENHAIN-Infobase im Internet gibt.

Die Infobase (https://www.heidenhain.de/de_DE/dokumentation/infobase/) ist die Online-Bibliothek mit mehr als 50 000 Einträgen zu allen aktuellen und sehr vielen älteren HEIDENHAIN-Produkten. Hinterlegt sind Produktbeschreibungen, technische Daten oder Montageanleitungen und neuerdings auch CAD-Daten, die bisher in einem eigenen CAD-Portal zur Verfügung standen. Außerdem runden REACH-Informationen zu eventuell in Produkten enthaltenen Besorgnis erregenden Stoffen (SVHC) viele Einträge ab. Bei abgekündigten Produkten finden sich Angaben zu den Nachfolgegeräten. Und das alles in mehreren Sprachen.

Damit ist die Infobase das Datenarchiv für die Entwickler, Konstrukteure, Hersteller und Servicetechniker von Maschinen, in denen HEIDENHAIN-Geräte eingebaut werden sollen oder bereits eingebaut sind. Der Schlüssel zu diesem öffentlichen Datenschatz sind ganz einfach der Produktname oder die Identnummer des HEIDENHAIN-Produkts. Beides finden Sie auf dem Typenschild jedes Geräts, z. B.:

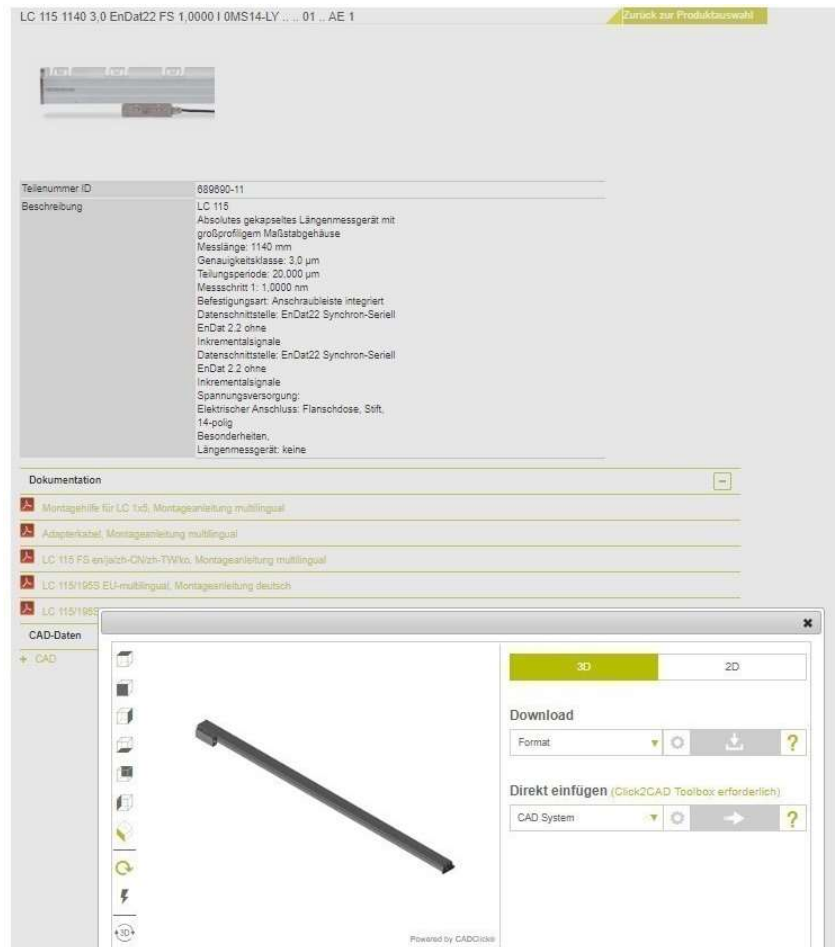


- Links oben steht immer der Produktname: LC 115
- Hinter dem Kürzel ID in der zweiten Zeile finden Sie die Identnummer: ID 689 690-26

Eine der beiden Angaben reicht völlig aus, um in der Infobase zu den gesuchten Informationen zu gelangen. Bitte beachten Sie aber unbedingt:

- Bei der Eingabe des Produktnamens müssen Sie das Leerzeichen auf jeden Fall mit eingeben, also LC 115
- Bei der Eingabe der Identnummer müssen Sie das Leerzeichen weglassen, also 688131-02

Während die Dokumente in der Infobase als PDF-Dateien zum Download zur Verfügung stehen, können Sie bei den CAD-Daten zwischen 3D- und 2D-Daten sowie zahllosen gängigen Datenformaten wie STEP, DWG, DXF oder IGES wählen. Mit der Click2CAD-Toolbox können Sie 3D-Daten sogar direkt in Ihr CAD-System einfügen.



Teilnummer ID	890890-11
Beschreibung	LC 115 Absolutes gekapseltes Längenmessgerät mit großprofiligem Maßstabgehäuse Messlänge: 1140 mm Genauigkeitsklasse: 3.0 µm Teilungsperiode: 20.000 µm Messschritt: 1: 1.0000 mm Befestigungsart: Anschraubleiste integriert Datenschnittstelle: EnDat22 Synchron-Seriell EnDat 2.2 ohne Inkrementalsignale Datenschnittstelle: EnDat22 Synchron-Seriell EnDat 2.2 ohne Inkrementalsignale Spannungsversorgung: Elektrischer Anschluss: Flanschdose, Stift, 14-polig Besonderheiten: Längenmessgerät: keine

Dokumentation

- Montagehilfe für LC 115, Montageanleitung multilingual
- Adapterkabel, Montageanleitung multilingual
- LC 115 FS en/ja/zh-CN/zh-TW/fr, Montageanleitung multilingual
- LC 115/1655 EU-multilingual, Montageanleitung deutsch
- LC 115/1655

CAD-Daten

3D 2D

Download

Format: [Dropdown] [Settings] [Download] [Help]

Direkt einfügen (Click2CAD Toolbox erforderlich)

CAD System: [Dropdown] [Settings] [Insert] [Help]

Powered by CADDi.de

Immer wieder taucht übrigens die Frage auf, was die Filebase und den Bereich Benutzerdokumentation von der Infobase unterscheidet. Unsere kleine Faustregel:

- Die Filebase ist in erster Linie das Download-Portal für HEIDENHAIN-Software, also z. B. die Programmierplatz-Software, TNCremo, die ATS-Software oder Firmware-Updates. Experten finden hier auch die Benutzerdokumentation zu aktuellen und älteren Steuerungen und Folge-Elektroniken: https://www.heidenhain.de/de_DE/software/
- Der Bereich Benutzerdokumentation wendet sich an Anwender von Steuerungen, Positionsanzeigen sowie Auswerte-Elektroniken und umfasst die Handbücher für diese HEIDENHAIN-Geräte: https://www.heidenhain.de/de_DE/dokumentation/benutzerdokumentation/

HEIDENHAIN-Servicenetzw

In Ihrer Region stehen kompetente HEIDENHAIN-Vertretungen für die professionelle Wartung oder Reparatur Ihres Längenmessgerätes zur Verfügung.

Bitte kontaktieren Sie direkt eine der Vertretung in Ihrer Nähe. Die Kollegen beraten Sie gerne individuell.

Ihre zuständige HEIDENHAIN-Vertretung finden Sie im Internet:

www.heidenhain.de/service-in-iherrer-region